

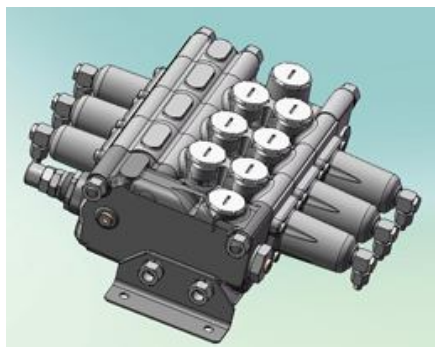
Sekčný rozvádzač RS 25H

Aktuálna ponuka RS 25 H

RS-25-H1	Hydraulický rozvádzač
RS-25-H2	Hydraulický rozvádzač
RS-25-H2-02	Hydraulický rozvádzač
RS-25-H3	Hydraulický rozvádzač
RS-25-H4	Hydraulický rozvádzač

Menovitá svetlosť Js	25
Menovitý tlak	210 bar
Menovitý prietok	160 dm ³ ×min ⁻¹

Obrazová galéria



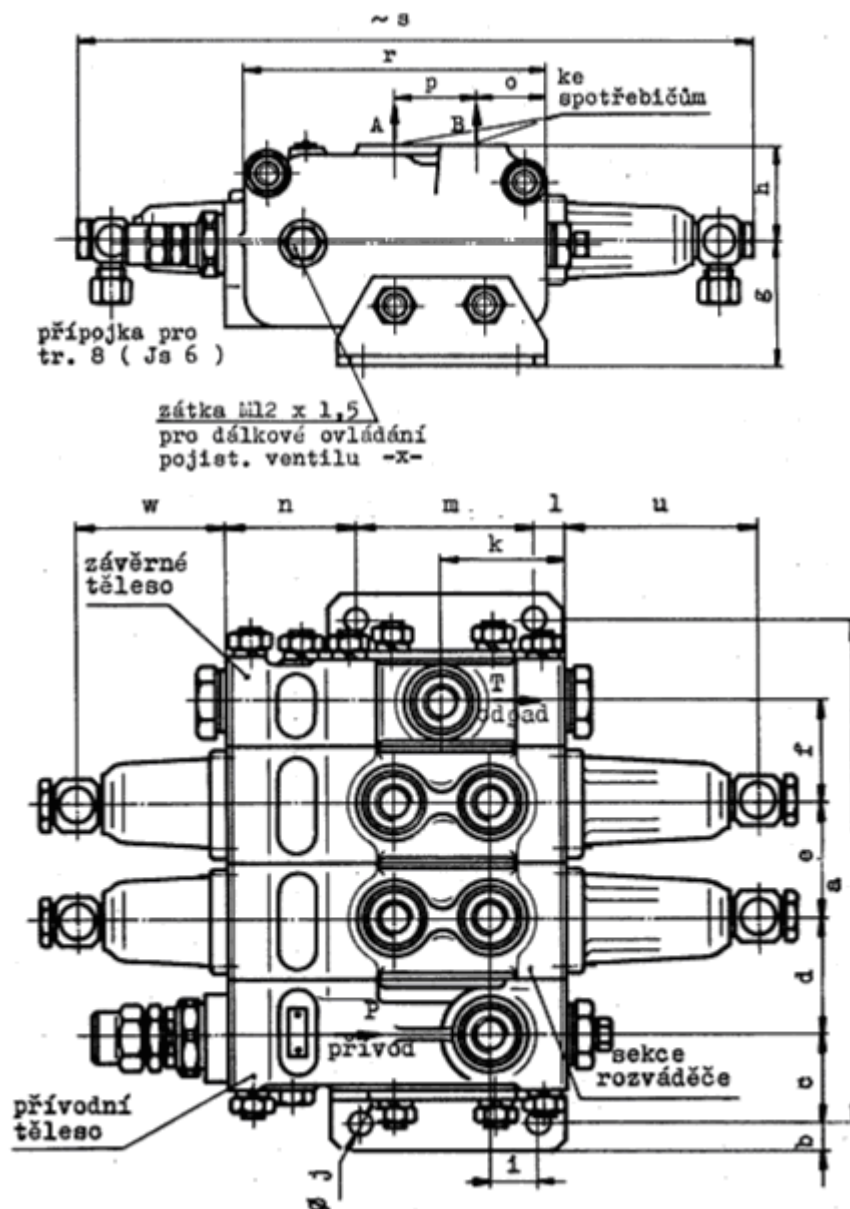
Popis a funkcia

Sekčný rozvádzač sa skladá zo vstupného telesa so zabudovaným poistným ventilom, jednej až štyroch sekcií a záverného telesa, pevne spojených v jeden celok skrutkami a maticami. Hrdlom v vstupnom telese (P) sa privádza kvapalina do prívodného a obtokového kanálu jednotlivých sekcií. Na každej sekcií sú dve hrdlá (A, B) na pripojenie spotrebiču. Záverné teleso má hrdlo (T), ktorým sa odvádza kvapalina do odpadu. Šupátka sekcií majú automatickú fixáciu v strednej neutrálnej polohe. Z dvoch krajných (pracovných polôh) polôh sa šupátka vráti do strednej polohy nútene – silou pružiny. Šupátko má v strednej polohe otvorený stred, kvapalina voľne preteká obtokovým kanálom do odpadu. Pri presúvaní šupátka zo strednej polohy do krajnej sa najprv otvára vstup kvapaliny do jedného hrdla ku spotrebiču, potom sa otvára výstup z druhého hrdla od spotrebiča do odpadného kanálu a nakoniec sa uzatvára obtokový kanál. V telese sekcie je v prívode umiestnený spätný ventil, ktorý zabraňuje po-klesu záťaže počas presúvania šupátka.

Základné technické údaje

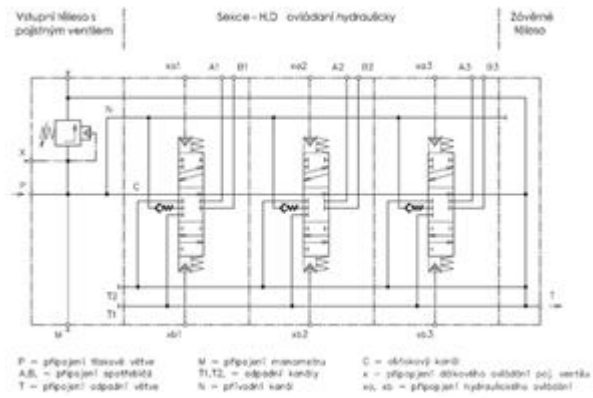
Menovitý prietok	160 dm ³ ×min ⁻¹
Menovitý tlak (P, A, B)	21 MPa
Maximálny tlak (P, A, B)	25 MPa
Maximálny tlak v odpadu (T)	1,5 MPa
Rozsah poistného tlaku	3 - 25 MPa
Potrebná sila k prestavení šupátka v ose šupátka	480 N
Prestavovací tlak pri hydraulickom ovládaní	1-2 MPa
Maximálny prestavovací tlak	3 MPa
Potrebné množstvo oleja k prestaveniu šupátka	10 cm ³
Pracovná kvapalina:	trvanlivé hydraulické oleje nízko tuhnúce oleje
Rozsah teplôt:	pracovnej kvapaliny -30 až 85°C okolitého prostredia -30 až 70°C
Viskozita kvapaliny	prípustný rozsah 10 – 2000 mm ² ×s ⁻¹ pri uvedení do prevádzky 600 – 2000 mm ² ×s ⁻¹ pri trvalej prevádzke 10 – 600 mm ² ×s ⁻¹
Filtrácia menovitá	max 30 µm
Menovitá svetlosť prípojov Js	25 mm
Vonkajší priemer trubky	28 mm
Základné prepojenie sekcií	paralelní
Hmotnosť rozvádzača	se štyrmi sekciami 84,0 kg se 3 sekciami 70,0 kg se 2 sekciami 56,0 kg s 1 sekciami 42,0 kg

Rozmerový náčrt



Rozměr	Přívodní těleso	Typ ovládací RS-16			Rozměr	Typ ovládací RS-16		
		R [mm]	T [mm]	H [mm]		R [mm]	T [mm]	H [mm]
a	1		169		l		16	
	2		219		m		78	
	3		269		n		56	
	4		319		o		35	
b			13,5		p		41	
c			40,5		r		150	
d			51		s	438	303	332
e			50		t		23	
f			44		u		63,5	81
g			60		v	230		
h			44		w		34	66
ch				18	x		9,5	
i			19		y M11		8	
j			11,5		z		8	
k			55,5					

Hydraulická schéma



Značenie rozvádzačov

RS 25 Y-Z

RS Označenie typu

25 Menovitá svetlosť prípojov JS

Y Ovládání

R - ručne pákou

H - hydraulicky, tlakom z ovládacieho obvodu

D - diaľkovo, tlakom z hydraulického ovládača

T - mechanicky, tiahom pripojeným k oku na šupátku

Z Počet sekcií, štandard 1 - 4, špeciálne prevedenie až 7